

«СОГЛАСОВАНО»

Руководитель управления  
городского хозяйства  
администрации  
Шебекинского  
городского округа

С.И. Бочарников

« » 2023 г.



«СОГЛАСОВАНО»

Начальник  
ОГИБДД ОМВД РФ  
по Шебекинскому  
городскому округу  
майор полиции

В.В. Русских

« » 2023г.



«УТВЕРЖДАЮ»

Директор МБУ ДО  
«СШ «Атлант»  
Шебекинского  
городского округа  
Белгородской области

Н.А. Шibaев

« » 2023г.



**ПАСПОРТ**  
**дорожной безопасности**  
**муниципального бюджетного учреждения дополнительного образования**  
**«Спортивная школа «Атлант» Шебекинского городского округа**  
**Белгородской области»**

г. Шебекино

## **I. Общие сведения**

**Наименования учреждения:** Муниципальное бюджетное учреждение дополнительного образования «Спортивная школа «Атлант» Шебекинского городского округа Белгородской области»

**Тип ОУ:** дополнительное образование

**Юридический адрес:** 309290, Белгородская область, г. Шебекино, ул. Железнодорожная, 20

**Фактический адрес:** 309290, Белгородская область, г. Шебекино, ул. Железнодорожная, 20

**Руководители образовательного учреждения:**

Директор – Шибает Николай Александрович 8(47248) 2-74-57

**Ответственные работники муниципального органа образования**

Начальник МКУ «Управление образования Шебекинского городского округа»

Карницкая Людмила Юрьевна 8(47248) 2-25-95

Заместитель начальника МКУ «Управление образования Шебекинского городского округа»

Воронкина Марина Юрьевна 8(47248) 3-24-14

**Ответственные от ОГИБДД ОМВД РФ по Шебекинскому городскому округу:**

Начальник ОГИБДД ОМВД России по Шебекинскому городскому округу  
*майор полиции Русских Вячеслав Васильевич*

Старший ИИАЗ ОГИБДД ОМВД России по Шебекинскому городскому округу

*Капитан полиции Долбилова М.А.*

**Ответственные работники за мероприятия по профилактике детского дорожно-транспортного травматизма:**

заместитель директора: *Лукашов Владимир Алексеевич т. 8(47248) 2-74-57*

**Руководитель или ответственный работник дорожно-эксплуатационной организации, осуществляющей содержание УДС:**

Начальник ШМБУ «Коммунальная служба сервиса» *Бочарников Д.А. 8(47248)5-46-21*

**Руководитель или ответственный работник дорожно-эксплуатационной организации, осуществляющей содержание технических средств организации дорожного движения (ТСОДД)**

Начальник ШМБУ «Коммунальная служба сервиса» *Бочарников Д.А.* 8(47248)5-46-21

**Количество обучающихся: 668 (шестьсот шестьдесят восемь)**

**Наличие уголка БДД: нет**

**Наличие класса БДД: нет**

**Наличие автогородка (площадки) БДД: нет**

**Наличие автобуса: нет**

**Время занятий в МБУ ДО «СШ «Атлант»:**

**Понедельник-Пятница с 14:20- 20:00**

### **Телефоны оперативных служб**

**Полиция 8(47248) 2-36-06, 02.**

**Пожарная часть 8(47248) 2-24-67, 112.**

**Больница 03.**

## СОДЕРЖАНИЕ

### **I. План - схема образовательной организации.**

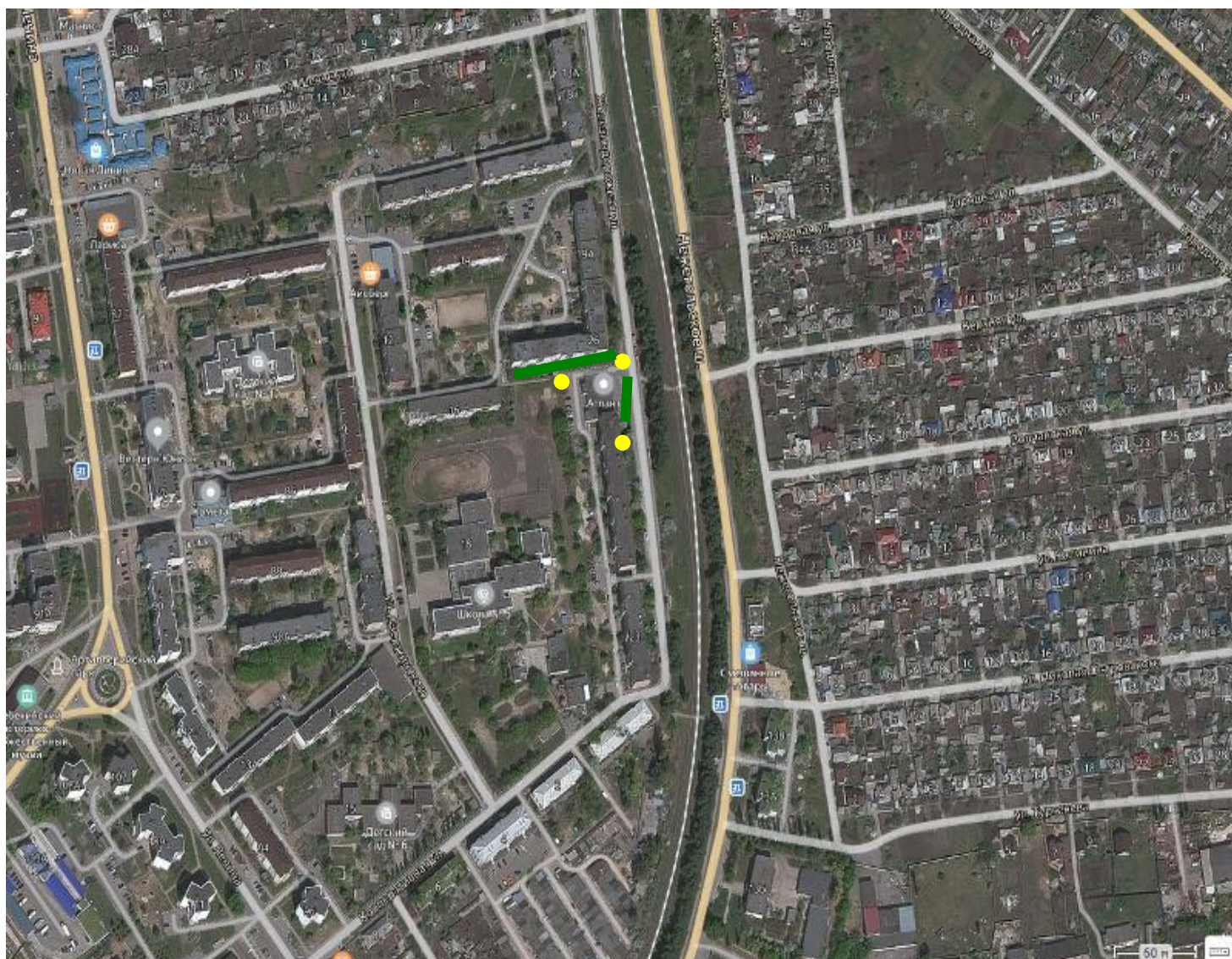
1. Район расположения образовательной организации.

2. Организация дорожного движения в непосредственной близости от образовательной организации с размещением соответствующих технических средств организации дорожного движения, маршруты движения организованных групп детей, расположения парковочных мест.

3. Пути движения транспортных средств к местам разгрузки/погрузки и рекомендуемые пути передвижения детей по территории образовательной организации.

### **II. План - комплекс мероприятий по профилактике ДДТТ.**

## Карта города Шебекино



### Условные обозначения:



опоры освещения

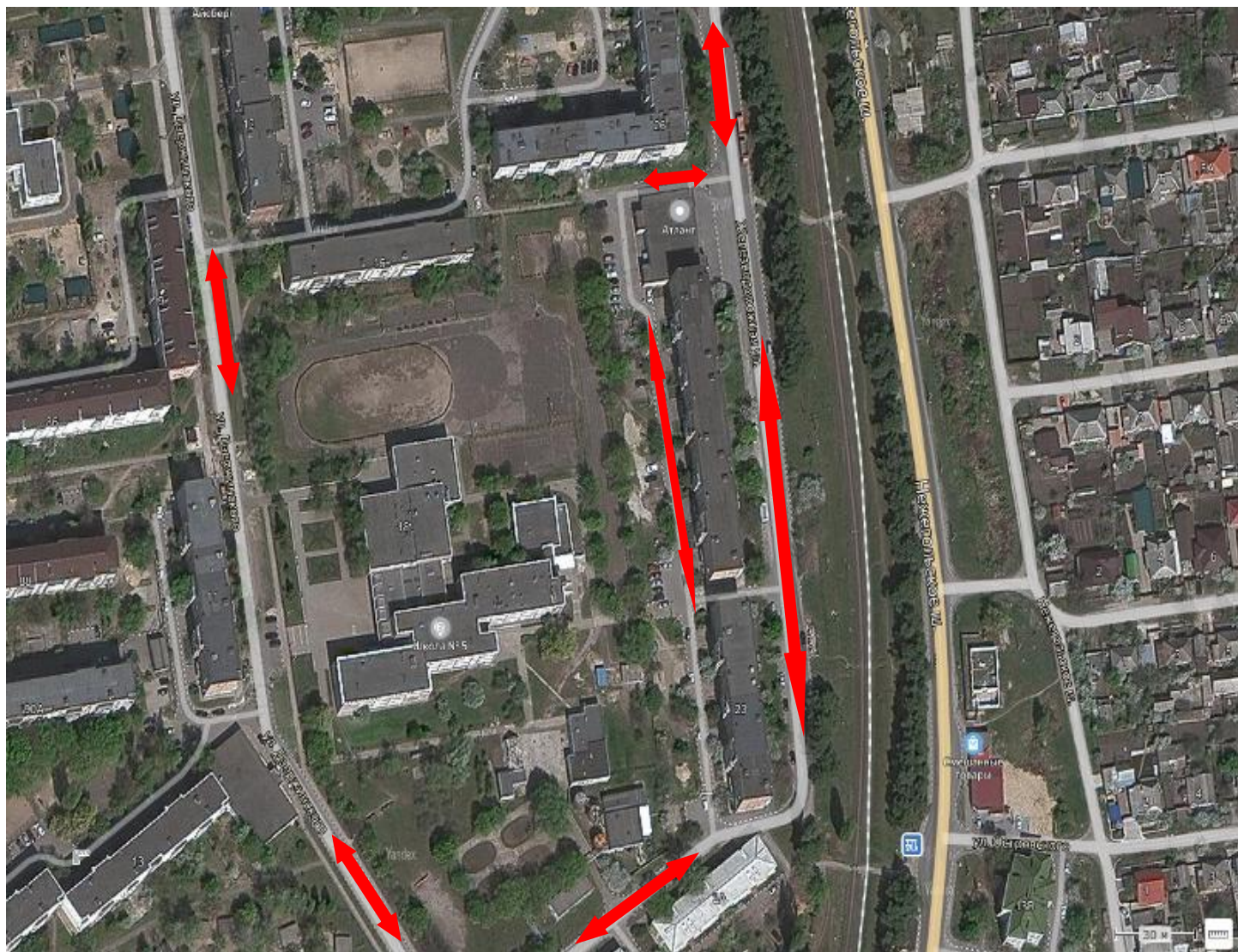


пешеходный переход



пешеходная дорожка

**План – схема №1 Район расположения МБУ ДО «СШ «Атлант» и пути движения транспортных средств и детей (обучающихся)**



**Условные обозначения:**

**↔** пути движения транспортных средств и детей (обучающихся)

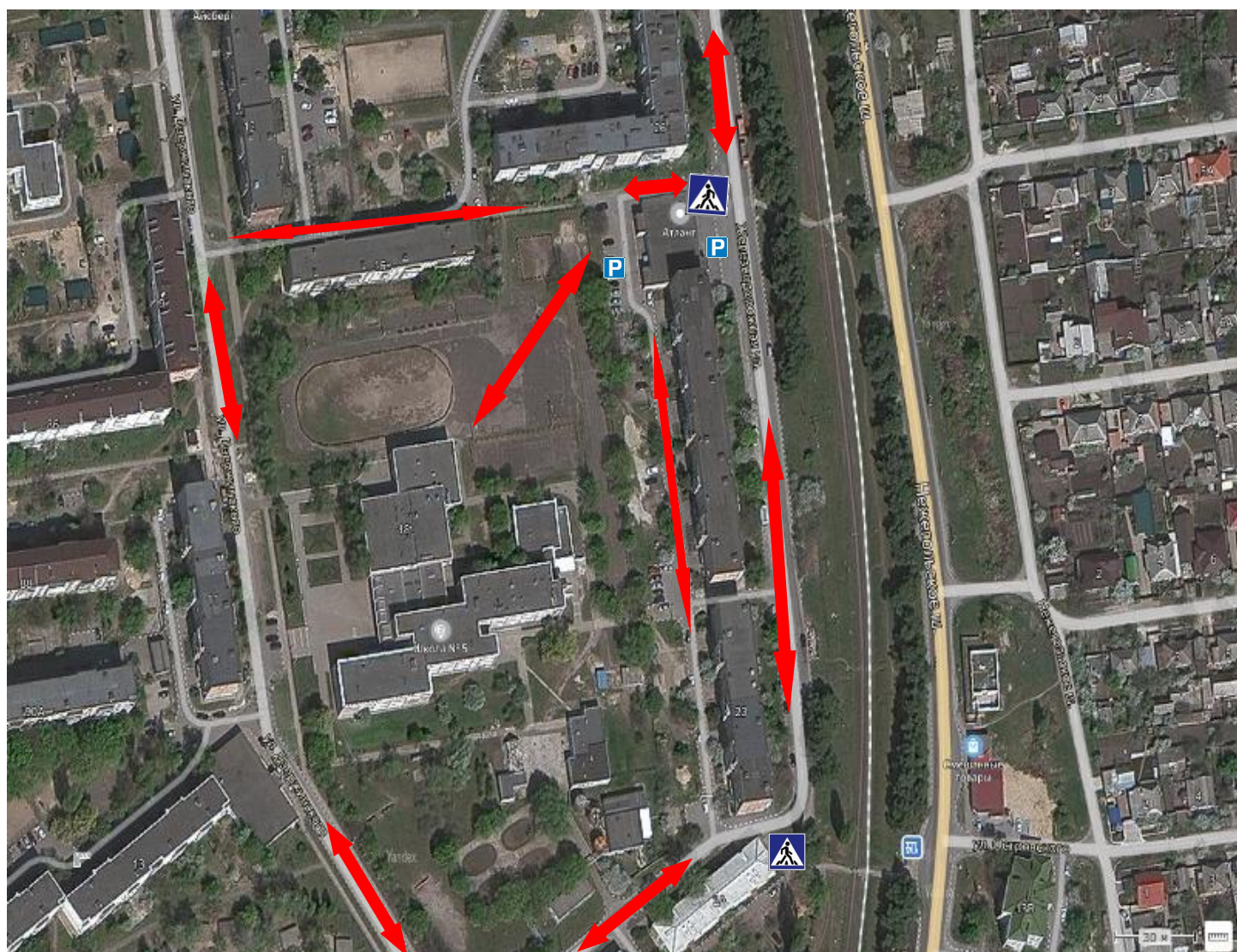
## Безопасный маршрут детей МБУ ДО «СШ «Атлант»



**Условные обозначения:**

 пути движения обучающихся

**План – схема №2 Организация дорожного движения в непосредственной близости от МБУ ДО «СШ «Атлант» с размещением соответствующих технических средств организации дорожного движения, маршруты движения организованных групп детей, расположения парковочных мест**



**Условные обозначения:**

 пути движения транспортных средств и детей (обучающихся)

 парковочные места

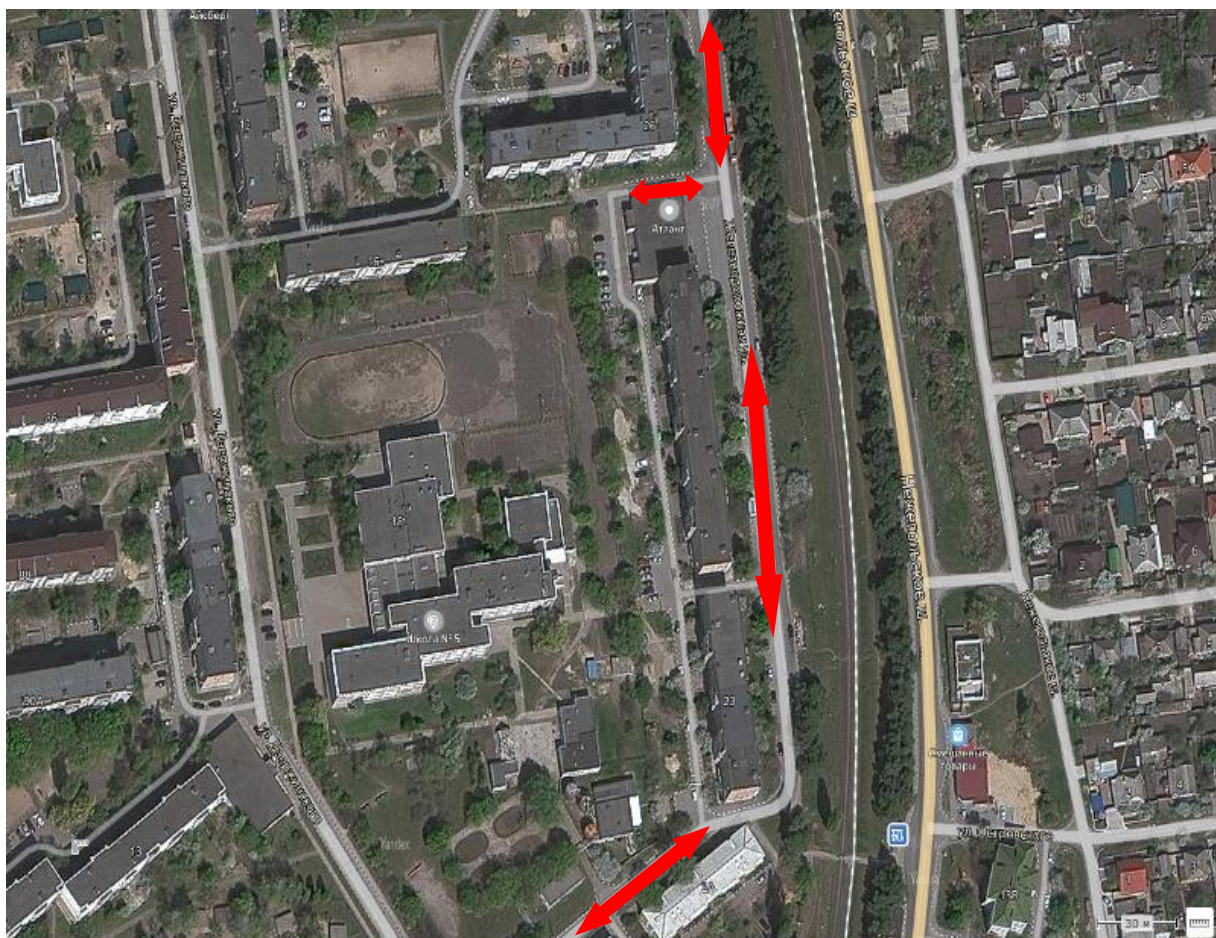
 пешеходный переход



## Парковочные места возле здания МБУ ДО «СШ «Атлант»



**План – схема №3 Пути движения транспортных средств в МБУ ДО «СШ «Атлант» к местам разгрузки/погрузки**



**одъезд к МБУ ДО «СШ «Атлант» со стороны главного входа**



**Вход МБУ ДО «СШ «Атлант» со стороны парковки**



**Подъезд к МБУ ДО «СШ «Атлант» с улицы Железнодорожная**



**План  
комплекс мероприятий по профилактике ДДТТ**

<b>№ п/п</b>	<b>Мероприятия</b>	<b>Сроки</b>
<b>Информационное направление</b>		
1	Разработка рекомендаций по оформлению стендов по ПДД	В течение года
2	Проведение викторин и конкурсов на лучшее знание ПДД	В течение года
3	Разработка учебных и методических пособий для проведения занятий по изучению ПДД	В течение года
<b>Воспитательное направление</b>		
4	Привлечение детей к проведению профилактической работы по предупреждению дорожно-транспортного травматизма среди сверстников	В течение года
5	Проведение бесед во всех спортивных группах МБУ ДО «СШ «Атлант» по данной тематике.	В течение года
6	Проведение родительских собраний совместно с детьми	В течение года
<b>Методическое направление</b>		
7	Проведение педагогических советов по данной тематике.	В течение года

**Примерный тематический план мероприятий для родителей**

<b>№ п/п</b>	<b>Тема</b>	<b>Форма занятий</b>	<b>Методы обучения</b>
1	Профилактика детского дорожно-транспортного травматизма	Родительское собрание	Беседа
2	Типичные ошибки в поведении детей на улицах и дорогах.	Родительское собрание	Беседа
3	Как влияет на безопасность детей поведение родителей.	Родительское собрание	Беседа
4	Профилактическая работа по предупреждению ДТП в каникулярное время (некоторые климатические особенности сезона, дорожная обстановка, возможные транспортные ситуации, отрицательные факторы, влияющие на учащихся, возможные опасные ситуации с детьми)	Родительское собрание	Беседа
5	Изучение обязанностей пешеходов	Родительское собрание	Беседа



В настоящем паспорте  
дорожной безопасности  
прошито, пронумеровано и  
скреплено

печатью 12 листов



(подпись)