

**МУНИЦИПАЛЬНОЕ БЮДЖЕТНОЕ УЧРЕЖДЕНИЕ
ДОПОЛНИТЕЛЬНОГО ОБРАЗОВАНИЯ «СПОРТИВНАЯ ШКОЛА
«АТЛАНТ» ШЕБЕКИНСКОГО ГОРОДСКОГО ОКРУГА
БЕЛГОРОДСКОЙ ОБЛАСТИ**

ПРИКАЗ

27.10.2023 г.

№ 128

**«О назначении ответственного
сотрудника за организацию работы
по обеспечению доступности
объектов и услуг для инвалидов»**

В целях соблюдения требований доступности для инвалидов организации социального обслуживания и предоставляемых услуг **приказываю:**

1. Возложить обязанности по организации работы по обеспечению доступности объекта и услуг для инвалидов, в МБУ ДО «СШ «Атлант», на заместителя директора по АХР Агафонову Н.Г.
2. Контроль за исполнением настоящего приказа оставляю за собой.

Директор

Н.А. Шibaев

С приказом ознакомлена:

 Агафонова Н.Г./ « 27 » 10 2023г.

Исп. Агафонова Н.Г. –зам. дир. по АХР

УТВЕРЖДАЮ:
Директор МБУ
ДО «СШ «Атлант»
(ОСИ)

Н.А. Шibaев

10 20 23 г.



ПАСПОРТ ДОСТУПНОСТИ
объекта социальной инфраструктуры (ОСИ)
№ 653

1. Общие сведения об объекте

1.1. Наименование (вид) объекта: Муниципальное бюджетное учреждение дополнительного образования «Спортивная школа «Атлант» Шебекинского городского округа Белгородской области

1.2. Адрес объекта: 309290, Белгородская обл., г. Шебекино, ул. Железнодорожная, д. 20, телефон (факс) – (8-47-248) 2-74-57.

1.3. Сведения о размещении объекта:

- отдельное стоящее здание _____ этажей, _____ кв.м

- часть здания 1 этажей (или на _____ этаже), 477,2 кв.м

- наличие прилегающего земельного участка (да, нет); нет кв.м

1.4. Год постройки здания - 1987 г., последнего капитального ремонта – 2008г.

1.5. Дата предстоящих плановых ремонтных работ: текущего – 2023-2024гг., капитального - нет

сведения об организации, расположенной на объекте

1.6. Название организации (учреждения), (полное юридическое наименование – согласно Уставу, краткое наименование): Муниципальное бюджетное учреждение дополнительного образования «Спортивная школа «Атлант» Шебекинского городского округа Белгородской области, МБУ ДО «СШ «Атлант».

1.7. Юридический адрес организации (учреждения): 309290, Белгородская обл., г. Шебекино, ул. Железнодорожная, д.20,

1.8. Основание для пользования объектом (оперативное управление, аренда, собственность) оперативное управление

1.9. Форма собственности (государственная, негосударственная) государственная

1.10. Территориальная принадлежность (федеральная, региональная, муниципальная) муниципальная

1.11. Вышестоящая организация (наименование) Муниципальное казенное учреждение «Управление образования Шебекинского городского округа Белгородской области»

1.12. Адрес вышестоящей организации, другие координаты: 309290, г. Шебекино, Белгородская обл., пл. Центральная, д.1

2. Характеристика деятельности организации на объекте (по обслуживанию населения)

- 2.1. Сфера деятельности (здравоохранение, образование, социальная защита, физическая культура и спорт, культура, связь и информация, транспорт, жилой фонд, потребительский рынок и сфера услуг, другое) **дополнительное образование**
- 2.2. Виды оказываемых услуг: **образовательные услуги**
- 2.3. Форма оказания услуг: (на объекте, с длительным пребыванием, в т.ч. проживанием, на дому, дистанционно) **на объекте**
- 2.4. Категории обслуживаемого населения по возрасту: (дети, взрослые трудоспособного возраста, пожилые; все возрастные категории) **дети**
- 2.5. Категории обслуживаемых инвалидов: (инвалиды, передвигающиеся на коляске, инвалиды с нарушением опорно-двигательного аппарата; нарушением зрения, нарушением слуха, нарушением умственного развития) **не обслуживаются**
- 2.6. Плановая мощность: посещаемость (количество обслуживаемых в день), вместимость пропускная способность **90 человек**
- 2.7. Участие в исполнении ИПР инвалида, ребенка-инвалида (да, нет) **нет**

3. Состояние доступности объекта

- 3.1. Путь следования к объекту пассажирским транспортом (описать маршрут движения с использованием пассажирского транспорта) **городской автобус № 2 или городской автобус № 7 до остановки «Общежитие БХЗ**
наличие адаптированного пассажирского транспорта к объекту - **нет**
- 3.2. Путь к объекту от ближайшей остановки пассажирского транспорта:
- 3.2.1 расстояние до объекта от остановки транспорта **390 м**
- 3.2.2 время движения (пешком) **12 мин.**
- 3.2.3 наличие выделенного от проезжей части пешеходного пути (да, нет) - **нет**
- 3.2.4 Перекрестки: *нерегулируемые, регулируемые, со звуковой сигнализацией таймером:* **нет**
- 3.2.5 Информация на пути следования к объекту: *акустическая, тактильная, визуальная;* **нет**
- 3.2.6 Перепады высоты на пути: *есть, нет* (описать: **есть, сход с тротуара на дорогу, вход в здание по лестнице**)
- Их обустройство для инвалидов на коляске: *да, нет* **нет**

3.3. Организация доступности объекта для инвалидов – форма обслуживания*

№ п/п	Категория инвалидов (вид нарушения)	Вариант организации доступности объекта (формы обслуживания)*
1.	Все категории инвалидов и МГН	
	<i>в том числе инвалиды:</i>	
2	передвигающиеся на креслах-колясках	ВНД
3	с нарушениями опорно-двигательного аппарата	ДУ
4	с нарушениями зрения	ВНД
5	с нарушениями слуха	ДУ
6	с нарушениями умственного развития	ДУ

* - указывается один из вариантов: «А» - доступность всех зон и помещений - универсальная, «Б» - доступны специально выделенные участки и помещения, «ДУ» - доступность условная, «ВНД» - не организована доступность.

3.4. Состояние доступности основных структурно-функциональных зон

№ п \п	Основные структурно-функциональные зоны	Состояние доступности, в том числе для основных категорий инвалидов**
1	Территория, прилегающая к зданию (участок)	ДУ
2	Вход (входы) в здание	ДУ
3	Путь (пути) движения внутри здания (в т.ч. пути эвакуации)	ДУ
4	Зона целевого назначения здания (целевого посещения объекта)	ДУ
5	Санитарно-гигиенические помещения	ДУ
6	Система информации и связи (на всех зонах)	ВНД
7	Пути движения к объекту (от остановки транспорта)	ДУ

** Указывается: ДП-В - доступно полностью всем; ДП-И (К, О, С, Г, У) – доступно полностью избирательно (указать категории инвалидов); ДЧ-В - доступно частично всем; ДЧ-И (К, О, С, Г, У) – доступно частично избирательно (указать категории инвалидов); ДУ - доступно условно, ВНД – временно недоступно

3.5. Итоговое заключение о состоянии доступности ОСИ:

В МБУ ДО «СШ «Атлант» обучение детей - инвалидов в настоящее время не организовано, так как детей - инвалидов в учреждение нет.

4. Управленческое решение

4.1. Рекомендации по адаптации основных структурных элементов объекта

№ п/п	Основные структурно-функциональные зоны объекта	Рекомендации по адаптации объекта (вид работы)*
1	Территория, прилегающая к зданию (участок)	Нуждается текущий ремонт
2	Вход (входы) в здание	Необходимо оборудовать пандус, расширение лестничных маршей, капитальный ремонт
3	Путь (пути) движения внутри здания (в т.ч. пути эвакуации)	Нуждается текущий ремонт
4	Зона целевого назначения здания (целевого посещения объекта)	Нуждается текущий ремонт
5	Санитарно-гигиенические помещения	Нуждается текущий ремонт
6	Система информации на объекте (на всех зонах)	Нуждается текущий ремонт; визуальные, звуковые и тактильные средства
7	Пути движения к объекту (от остановки транспорта)	Нуждается текущий ремонт
8	Все зоны и участки	Капитальный ремонт; Необходимо оборудовать пандус; расширение лестничных маршей; визуальные, звуковые и тактильные средства

*- указывается один из вариантов (видов работ): не нуждается; ремонт (текущий, капитальный); индивидуальное решение с ТСР; технические решения невозможны – организация альтернативной формы обслуживания

4.2. Период проведения работ в рамках исполнения 2023 - 2028 годы

(указывается наименование документа: программы, плана)

4.3 Ожидаемый результат (по состоянию доступности) после выполнения работ по адаптации - **основные структурно-функциональных зоны объекта доступны полностью всем категориям инвалидов.**

Оценка результата исполнения программы, плана (по состоянию доступности) - **доступно полностью всем**

4.4. Для принятия решения требуется, не требуется (*нужное подчеркнуть*)
Согласование _____

Имеется заключение уполномоченной организации о состоянии доступности объекта (*наименование документа и выдавшей его организации, дата*), прилагается _____

4.5. Информация размещена (обновлена) на Карте доступности субъекта Российской Федерации дата www.shebekinoatlant.ucoz.net

(наименование сайта, портала)

5. Особые отметки

Паспорт сформирован на основании:

1. Анкеты (информации об объекте) от « » 10 2023 г.,
2. Акта обследования объекта: № акта 1 от « » 10 2023 г.
3. Решения Комиссии _____ от « » 10 2023 г.

УТВЕРЖДАЮ:

Директор МБУ

ДО «СШ «Атлант»

(ОСИ)

Н.А. Шибяев

« 10 » 20 23 г.



АКТ ОБСЛЕДОВАНИЯ
объекта социальной инфраструктуры
К ПАСПОРТУ ДОСТУПНОСТИ ОСИ

« 10 » 20 23 г.

Белгородская область
Наименование территориального
образования субъекта Российской
Федерации

1. Общие сведения об объекте

- 1.1. Наименование (вид) объекта Муниципальное бюджетное учреждение дополнительного образования «Спортивная школа «Атлант» Шебекинского городского округа Белгородской области
- 1.2. Адрес объекта 309290, Белгородская обл., г. Шебекино, ул. Железнодорожная, д. 20, телефон (факс) – (8-47-248) 2-74-57.
- 1.3. Сведения о размещении объекта:
- отдельно стоящее здание _____ этажей, _____ кв.м
- часть здания 1 этажей (или на _____ этаже), 477,2 кв.м.
- 1.4. Год постройки здания 1987г., последнего капитального ремонта 2008г.
- 1.5. Дата предстоящих плановых ремонтных работ: : текущего – 2023-2024гг.
- 1.6. Название организации (учреждения), (полное юридическое наименование – согласно Уставу, краткое наименование) Муниципальное бюджетное учреждение дополнительного образования «Спортивная школа «Атлант» Шебекинского городского округа Белгородской области, МБУ ДО «СШ «Атлант».
- 1.7. Юридический адрес организации (учреждения) 309290, Белгородская обл., г. Шебекино, ул. Железнодорожная, д. 20
- 1.8. Основание для пользования объектом (оперативное управление, аренда, собственность) оперативное управление
- 1.9. Форма собственности (государственная, негосударственная) государственная
- 1.10. Территориальная принадлежность (федеральная, региональная, муниципальная) муниципальная
- 1.11. Вышестоящая организация (наименование) Муниципальное казенное учреждение «Управление образования Шебекинского городского округа Белгородской области»

1.12. Адрес вышестоящей организации, другие координаты 309290,
г. Шебекино, Белгородская обл., пл. Центральная, д.1

2. Характеристика деятельности организации на объекте (по обслуживанию населения)

2.1. Сфера деятельности (здравоохранение, образование, социальная защита, физическая культура и спорт, культура, связь и информация, транспорт, жилой фонд, потребительский рынок и сфера услуг, другое) дополнительное образование

2.2. Виды оказываемых услуг образовательные услуги

2.3. Форма оказания услуг: (на объекте, с длительным пребыванием, в т.ч. проживанием, на дому, дистанционно) на объекте

2.4. Категории обслуживаемого населения по возрасту: (дети, взрослые трудоспособного возраста, пожилые; все возрастные категории) дети

2.5. Категории обслуживаемых инвалидов: *инвалиды, передвигающиеся на коляске, инвалиды с нарушением опорно-двигательного аппарата; нарушением зрения, нарушением слуха, нарушением умственного развития* не обслуживаются

2.6. Плановая мощность: посещаемость (количество обслуживаемых в день), вместимость пропускная способность 90 человек

2.7. Участие в исполнении ИПР инвалида, ребенка-инвалида (да, нет) нет

3. Состояние доступности объекта для инвалидов и других маломобильных групп населения (МГН)

3.1. Путь следования к объекту пассажирским транспортом
(описать маршрут движения с использованием пассажирского транспорта)
городской автобус № 2 или городской автобус № 7 до остановки
«Общежитие БХЗ»

наличие адаптированного пассажирского транспорта к объекту - нет

3.2. Путь к объекту от ближайшей остановки пассажирского транспорта:

3.2.1 расстояние до объекта от остановки транспорта 390 м

3.2.2 время движения (пешком) 12 мин.

3.2.3 наличие выделенного от проезжей части пешеходного пути (да, нет)

нет

3.2.4 Перекрестки: *нерегулируемые, регулируемые, со звуковой сигнализацией таймером:* нет

3.2.5 Информация на пути следования к объекту: *акустическая, тактильная, визуальная* нет

3.2.6 Перепады высоты на пути: *есть, нет:* есть, сход с тротуара на дорогу, вход в здание по лестнице)

Их обустройство для инвалидов на коляске: *да, нет* нет

3.3. Вариант организации доступности ОСИ (формы обслуживания)* с учетом СП 35-101-2001

№ п/п	Категория инвалидов (вид нарушения)	Вариант организации доступности объекта (формы обслуживания)*
1.	Все категории инвалидов и МГН	
	<i>в том числе инвалиды:</i>	
2	передвигающиеся на креслах-колясках	ВНД
3	с нарушениями опорно-двигательного аппарата	ДУ
4	с нарушениями зрения	ВНД
5	с нарушениями слуха	ДУ
6	с нарушениями умственного развития	ДУ

* - указывается один из вариантов: «А», «Б», «ДУ», «ВНД»

3.4. Состояние доступности основных структурно-функциональных зон

№ п/п	Основные структурно-функциональные зоны	Состояние доступности, в том числе для основных категорий инвалидов**	Приложение	
			№ фото	№ на плане
1	Территория, прилегающая к зданию (участок)	ДУ	1	
2	Вход (входы) в здание	ДУ	1	
3	Путь (пути) движения внутри здания (в т.ч. пути эвакуации)	ДУ	7,9,10	
4	Зона целевого назначения здания (целевого посещения объекта)	ДУ	-	-
5	Санитарно-гигиенические помещения	ДУ	11-14	
6	Система информации и связи (на всех зонах)	ДУ	-	-
7	Пути движения к объекту (от остановки транспорта)	ДУ	3	

** Указывается: ДП-В - доступно полностью всем; ДП-И (К, О, С, Г, У) – доступно полностью избирательно (указать категории инвалидов); ДЧ-В - доступно частично всем; ДЧ-И (К, О, С, Г, У) – доступно частично избирательно (указать категории инвалидов); ДУ - доступно условно, ВНД – временно недоступно

3.5. Итоговое заключение о состоянии доступности ОСИ:

В МБУ ДО «СШ «Атлант» обучение детей - инвалидов в настоящее время не организовано, так как детей - инвалидов в учреждение нет.

4. Управленческое решение

4.1. Рекомендации по адаптации основных структурных элементов объекта

№ № п \п	Основные структурно-функциональные зоны объекта	Рекомендации по адаптации объекта (вид работы)*
1	Территория, прилегающая к зданию (участок)	Нуждается текущий ремонт
2	Вход (входы) в здание	Необходимо оборудовать пандус, расширение лестничных маршей, капитальный ремонт
3	Путь (пути) движения внутри здания (в т.ч. пути эвакуации)	Нуждается текущий ремонт
4	Зона целевого назначения здания (целевого посещения объекта)	Нуждается текущий ремонт
5	Санитарно-гигиенические помещения	Нуждается текущий ремонт
6	Система информации на объекте (на всех зонах)	Нуждается текущий ремонт; визуальные, звуковые и тактильные средства
7	Пути движения к объекту (от остановки транспорта)	Нуждается текущий ремонт
8	Все зоны и участки	Капитальный ремонт; Необходимо оборудовать пандус; расширение лестничных маршей; визуальные, звуковые и тактильные средства

*- указывается один из вариантов (видов работ): не нуждается; ремонт (текущий, капитальный); индивидуальное решение с ТСР; технические решения невозможны – организация альтернативной формы обслуживания

4.2. Период проведения работ в рамках исполнения - 2023 – 2028 г.

(указывается наименование документа: программы, плана)

4.3 Ожидаемый результат (по состоянию доступности) после выполнения работ по адаптации - **основные структурно-функциональные зоны объекта доступны полностью всем категориям инвалидов.**

Оценка результата исполнения программы, плана (по состоянию доступности)- доступно полностью всем.

4.4. Для принятия решения требуется, не требуется (нужное подчеркнуть):

4.4.1. согласование на Комиссии по координации деятельности в сфере обеспечения доступной среды жизнедеятельности для инвалидов и других МГН

(наименование Комиссии по координации деятельности в сфере обеспечения доступной среды жизнедеятельности для инвалидов и других МГН)

4.4.2. согласование работ с надзорными органами **(в сфере проектирования и строительства, архитектуры, охраны памятников, другое - указать)**

4.4.3. техническая экспертиза; разработка проектно-сметной документации;

4.4.4. согласование с вышестоящей организацией (собственником объекта);

4.4.5. согласование с общественными организациями инвалидов

4.4.6. другое – **требуется дополнительное финансирование на проведение текущего ремонта.**

Имеется заключение уполномоченной организации о состоянии доступности объекта *(наименование документа и выдавшей его организации, дата)*, прилагается – **нет**.

4.7. Информация может быть размещена (обновлена) на Карте доступности субъекта Российской Федерации www.shebekinoatlant.ucoz.net

(наименование сайта, портала)

5. Особые отметки

ПРИЛОЖЕНИЯ:

Результаты обследования:

- | | |
|--|---------|
| 1. Территории, прилегающей к объекту | на 3 л. |
| 2. Входа (входов) в здание | на 3 л. |
| 3. Путей движения в здании | на 3 л. |
| 4. Зоны целевого назначения объекта | на 5 л. |
| 5. Санитарно-гигиенических помещений | на 2 л. |
| 6. Системы информации (и связи) на объекте | на 3 л. |

Результаты фотофиксации на объекте _____ на 5 л.

Поэтажные планы, паспорт БТИ _____ на 1 л.

Другое (в том числе дополнительная информация о путях движения к объекту) _____

Руководитель рабочей группы:

Заместитель главы администрации
Шебекинского городского округа по
социальной политике.

- Ивантеева Надежда
Владимировна

Члены рабочей группы:

Начальник управления социальной
защиты населения администрации
Шебекинского городского округа

- Таранникова
Наталья Анатольевна

Начальник МКУ «Управление
образования Шебекинского городского
округа Белгородской области»

- Карницкая Людмила
Юрьевна

Председатель Шебекинской местной
организации Белгородской региональной
организации Общероссийской
общественной организации
Всероссийское общество инвалидов

- Кулиш Надежда
Николаевна

Секретарь Шебекинской местной
организации Белгородской
региональной организации
Общероссийской общественной
организации инвалидов
«Всероссийского ордена
Трудового Красного Знамени общества
слепых»

-Безуглый Андрей
Сергеевич

**Представитель организации,
расположенной на объекте:**
Директор МБУ ДО «СШ «Атлант»



-Шибяев Николай
Александрович

Управленческое решение согласовано « _____ » 10 2023 г.
Комиссией по координации деятельности в сфере формирования доступной
среды жизнедеятельности для инвалидов и других маломобильных групп
населения, утверждённой постановлением администрации Шебекинского
городского округа № 664 от 26.05.2020 г.

УТВЕРЖДАЮ:

Директор МБУ

ДО «СШ «Атлант»

(ОСИ)

Н.А. Шибяев

20 23 г.



I Результаты обследования:

1. Территории, прилегающей к зданию (участка)

Наименование объекта: Муниципальное бюджетное учреждение дополнительного образования «Спортивная школа «Атлант» Шебекинского городского округа Белгородской области

Адрес: 309290, Белгородская обл., г. Шебекино, ул. Железнодорожная, д.20

№ п/п	Наименование функционально-планировочного элемента	Наличие элемента			Выявленные нарушения и замечания		Работы по адаптации объектов	
		есть/нет	№ на плане	№ фото	Содержание	Значимо для инвалида (категория)	Содержание	Виды работ
1.1	Вход (входы) на территорию	есть		1	Перепады высот, бордюры	все		
1.2	Путь (пути) движения на территории	есть		2,3	Отсутствует обозначение направлений движения ко входам для МГН; отсутствуют оборудованные места отдыха для МГН;	все	маркировка;	оборудовать места отдыха для МГН
1.3	Лестница (наружная)	есть		1,2	Очень высокая	все		
1.4	Пандус (наружный)	нет	-	-	пандус отсутствует	К	перепланировка возможна только при реконструкции здания	капитальный ремонт

1.5	Автостоянка и парковка	нет	-	-	-	-	-	-
	ОБЩИЕ требования к зоне				отсутствует обозначение направлений движения ко входам для МГН; отсутствуют оборудованные места отдыха для МГН;	все	маркировки; оборудовать места отдыха для МГН	
					Установка пандуса	К	Установить пандус	

II Заключение по зоне:

Наименование структурно-функциональной зоны	Состояние доступности* (к пункту 3.4 Акта обследования ОСИ)	Приложение		Рекомендации по адаптации (вид работы)** к пункту 4.1 Акта обследования ОСИ
		№ на плане	№ фото	
Территория, прилегающая к зданию (участок)	ДУ		1-3	Не нуждается

* указывается: **ДП-В** - доступно полностью всем; **ДП-И** (К, О, С, Г, У) – доступно полностью избирательно (указать категории инвалидов); **ДЧ-В** - доступно частично всем; **ДЧ-И** (К, О, С, Г, У) – доступно частично избирательно (указать категории инвалидов); **ДУ** - доступно условно, **ВНД** - недоступно

**указывается один из вариантов: не нуждается; ремонт (текущий, капитальный); индивидуальное решение с ТСР; технические решения невозможны – организация альтернативной формы обслуживания

Комментарий к заключению:

УТВЕРЖДАЮ:
Директор МБУ
ДО «СШ «Атлант»
(ОСИ)
Н.А. Шибяев
20 23 г.



I Результаты обследования:

2. Входа (входов) в здание

Наименование объекта: Муниципальное бюджетное учреждение дополнительного образования «Спортивная школа «Атлант» Шебекинского городского округа Белгородской области

Адрес: 309290, Белгородская обл., г. Шебекино, ул. Железнодорожная, д. 20

№ п/п	Наименование функционально-планировочного элемента	Наличие элемента			Выявленные нарушения и замечания		Работы по адаптации объектов	
		есть/нет	№ на плане	№ фото	Содержание	Значимо для инвалида (категория)	Содержание	Виды работ
2.1	Лестница (наружная)	есть		2	Очень высокая; Не оборудована звуковыми, световыми, сигналами	все		Индивидуальные решения с ТСР
2.2	Пандус (наружный)	нет	-	-	Отсутствие пандуса на центральном входе в здания	К	Установить пандус	капитальный ремонт
2.3	Входная площадка (перед дверью)	есть		4				
2.4	Дверь (входная)	есть		5	Имеется порог	все		
2.5	Тамбур	есть		6				
	ОБЩИЕ требования к зоне				Установка пандуса	К	Установить пандус	

					отсутствует системная информация на входе	все	организовать систему информации с цветовым и тактильным обозначением препятствий	
--	--	--	--	--	---	-----	--	--

II Заключение по зоне:

Наименование структурно-функциональной зоны	Состояние доступности* (к пункту 3.4 Акта обследования ОСИ)	Приложение		Рекомендации по адаптации (вид работы)** к пункту 4.1 Акта обследования ОСИ
		№ на плане	№ фото	
Вход (входы) в здание	ДУ		2,4,5,6	Капитальный ремонт

* указывается: **ДП-В** - доступно полностью всем; **ДП-И** (К, О, С, Г, У) – доступно полностью избирательно (указать категории инвалидов); **ДЧ-В** - доступно частично всем; **ДЧ-И** (К, О, С, Г, У) – доступно частично избирательно (указать категории инвалидов); **ДУ** - доступно условно, **ВНД** - недоступно

**указывается один из вариантов: не нуждается; ремонт (текущий, капитальный); индивидуальное решение с ТСР; технические решения невозможны – организация альтернативной формы обслуживания

Комментарий к заключению:

УТВЕРЖДАЮ:
Директор МБУ
ДО «СШ «Атлант»
(ОСИ)

Н.А. Шibaев

20 23 г.



I Результаты обследования:

3. Пути (путей) движения внутри здания (в т.ч. путей эвакуации)

Наименование объекта: Муниципальное бюджетное учреждение дополнительного образования «Спортивная школа «Атлант» Шебекинского городского округа Белгородской области

Адрес: 309290, Белгородская обл., г. Шебекино, ул. Железнодорожная, д. 20

№ п/п	Наименование функционально-планировочного элемента	Наличие элемента			Выявленные нарушения и замечания		Работы по адаптации объектов	
		есть/нет	№ на плане	№ фото	Содержание	Значимо для инвалида (категория)	Содержание	Виды работ
3.1	Коридор (вестибюль, зона ожидания, галерея, балкон)	есть		7	не продуман рациональный маршрут МГН к зоне целевого назначения и санитарно-гигиеническим помещениям;	все	продумать и обозначить на схемах наиболее оптимальные пути движения к зоне целевого назначения и санитарно-гигиеническим помещениям, обеспечив их комплексной информацией (цветовые и	Индивидуальные решения с ТСР

							тактильные направляющие);	
3.2	Лестница (внутри здания)	нет	-	-	-	-	-	-
3.3	Пандус (внутри здания)	нет	-	-	-	-	-	-
3.4	Лифт пассажирский (или подъемник)	нет	-	-	-	-	-	-
3.5	Дверь	есть		8				
3.6	Пути эвакуации (в т.ч. зоны безопасности)	есть		9,10	Замечаний нет	-	нет	Не нуждается
	ОБЩИЕ требования к зоне				не продуман рациональный маршрут МГН к зоне целевого назначения и санитарно-гигиеническим помещениям;	все		

II Заключение по зоне:

Наименование структурно-функциональной зоны	Состояние доступности* (к пункту 3.4 Акта обследования ОСИ)	Приложение		Рекомендации по адаптации (вид работы)** к пункту 4.1 Акта обследования ОСИ
		№ на плане	№ фото	
Пути движения внутри здания (в т.ч. пути эвакуации)	ДУ		8,9,10	Не нуждается

* указывается: **ДП-В** - доступно полностью всем; **ДП-И** (К, О, С, Г, У) – доступно полностью избирательно (указать категории инвалидов); **ДЧ-В** - доступно частично всем; **ДЧ-И** (К, О, С, Г, У) – доступно частично избирательно (указать категории инвалидов); **ДУ** - доступно условно, **ВНД** - недоступно

**указывается один из вариантов: не нуждается; ремонт (текущий, капитальный); индивидуальное решение с ТСР; технические решения невозможны – организация альтернативной формы обслуживания

Комментарий к заключению:

УТВЕРЖДАЮ:
Директор МБУ

ДО «СШ «Атлант»
(ОСИ)

Н.А. Шibaев

20 23 г.



I Результаты обследования:

4. Зоны целевого назначения здания (целевого посещения объекта)

Вариант I – зона обслуживания инвалидов

Наименование объекта: Муниципальное бюджетное учреждение дополнительного образования «Спортивная школа «Атлант» Шебекинского городского округа Белгородской области

Адрес: 309290 Белгородская обл., г. Шебекино, ул. Железнодорожная, д. 20

№ п/п	Наименование функционально-планировочного элемента	Наличие элемента			Выявленные нарушения и замечания		Работы по адаптации объектов	
		есть/нет	№ на плане	№ фото	Содержание	Значимо для инвалида (категория)	Содержание	Виды работ
4.1	Кабинетная форма обслуживания	есть	-	-	-	-	Нет	Не нуждается
4.2	Зальная форма обслуживания	есть	-	-	-	-	-	-
4.3	Прилавочная форма обслуживания	нет	-	-	-	-	-	-
4.4	Форма обслуживания с перемещением по маршруту	нет	-	-	-	-	-	-
4.5	Кабина индивидуального обслуживания	нет	-	-	-	-	-	-
	ОБЩИЕ требования к зоне		-	-	-	-	-	-

II Заключение по зоне:

Наименование структурно-функциональной зоны	Состояние доступности* (к пункту 3.4 Акта обследования ОСИ)	Приложение		Рекомендации по адаптации (вид работы)** к пункту 4.1 Акта обследования ОСИ
		№ на плане	№ фото	
Зона целевого назначения здания (целевого посещения объекта)	ДУ	-	-	-

* указывается: **ДП-В** - доступно полностью всем; **ДП-И** (К, О, С, Г, У) – доступно полностью избирательно (указать категории инвалидов); **ДЧ-В** - доступно частично всем; **ДЧ-И** (К, О, С, Г, У) – доступно частично избирательно (указать категории инвалидов); **ДУ** - доступно условно, **ВНД** - недоступно

**указывается один из вариантов: не нуждается; ремонт (текущий, капитальный); индивидуальное решение с ТСР; технические решения невозможны – организация альтернативной формы обслуживания

Комментарий к заключению:

УТВЕРЖДАЮ:

Директор МБУ

ДО «СШ «Атлант»

(ОСИ)

Н.А. Шибяев

20 23 г.



I Результаты обследования:

4. Зоны целевого назначения здания (целевого посещения объекта)

Вариант II – места приложения труда

Наименование объекта: Муниципальное бюджетное учреждение дополнительного образования «Спортивная школа «Атлант» Шебекинского городского округа Белгородской области

Адрес: 309290, Белгородская обл., г. Шебекино, ул. Железнодорожная, д. 20

Наименование функционально-планировочного элемента	Наличие элемента			Выявленные нарушения и замечания		Работы по адаптации объектов	
	есть/нет	№ на плане	№ фото	Содержание	Значимо для инвалида (категория)	Содержание	Виды работ
Место приложения труда	нет	-	-	-	-	-	-

II Заключение по зоне:

Наименование структурно-функциональной зоны	Состояние доступности* (к пункту 3.4 Акта обследования ОСИ)	Приложение		Рекомендации по адаптации (вид работы)** к пункту 4.1 Акта обследования ОСИ
		№ на плане	№ фото	
Место приложения труда	-	-	-	-

* указывается: ДП-В - доступно полностью всем; ДП-И (К, О, С, Г, У) – доступно полностью избирательно (указать категории инвалидов); ДЧ-В - доступно частично всем; ДЧ-И (К, О, С, Г, У) – доступно частично избирательно (указать категории инвалидов); ДУ - доступно условно, ВНД - недоступно

**указывается один из вариантов: не нуждается; ремонт (текущий, капитальный); индивидуальное решение с ТСР; технические решения невозможны – организация альтернативной формы обслуживания

Комментарий к заключению:

УТВЕРЖДАЮ:

Директор МБУ

ДО «СШ «Атлант»

(ОСИ)

Н.А. Шибяев

« 10 » 20 23 г.



I Результаты обследования:

4. Зоны целевого назначения здания (целевого посещения объекта)

Вариант III – жилые помещения

Наименование объекта: Муниципальное бюджетное учреждение дополнительного образования «Спортивная школа «Атлант» Шебекинского городского округа Белгородской области

Адрес: 309290, Белгородская обл., г. Шебекино, ул. Железнодорожная, д. 20

Наименование функционально-планировочного элемента	Наличие элемента			Выявленные нарушения и замечания		Работы по адаптации объектов	
	есть/нет	№ на плане	№ фото	Содержание	Значимо для инвалида (категория)	Содержание	Виды работ
Жилые помещения	нет	-	-	-	-	-	-

II Заключение по зоне:

Наименование структурно-функциональной зоны	Состояние доступности* (к пункту 3.4 Акта обследования ОСИ)	Приложение		Рекомендации по адаптации (вид работы)** к пункту 4.1 Акта обследования ОСИ
		№ на плане	№ фото	
Жилые помещения	-	-	-	-

* указывается: ДП-В - доступно полностью всем; ДП-И (К, О, С, Г, У) – доступно полностью избирательно (указать категории инвалидов); ДЧ-В - доступно частично всем; ДЧ-И (К, О, С, Г, У) – доступно частично избирательно (указать категории инвалидов); ДУ - доступно условно, ВНД - недоступно

**указывается один из вариантов: не нуждается; ремонт (текущий, капитальный); индивидуальное решение с ТСР; технические решения невозможны – организация альтернативной формы обслуживания

Комментарий к заключению:

УТВЕРЖДАЮ:

Директор МБУ

ДО «СШ «Атлант»

(ОСИ)

Н.А. Шibaев

10 20 23 г.



I Результаты обследования:

5. Санитарно-гигиенических помещений

Наименование объекта: Муниципальное бюджетное учреждение дополнительного образования «Спортивная школа «Атлант» Шебекинского городского округа Белгородской области

Адрес: 309290 Белгородская обл., г. Шебекино, ул. Железнодорожная, д. 20

№ п/п	Наименование функционально-планировочного элемента	Наличие элемента			Выявленные нарушения и замечания		Работы по адаптации объектов	
		есть/нет	№ на плане	№ фото	Содержание	Значимо для инвалида (категория)	Содержание	Виды работ
5.1	Туалетная комната	есть		11,12	Не оборудована	К, О, С.	Установка поручней	Индивидуальное решение с ТСР
5.2	Душевая/ ванная комната	есть		13,14	Не оборудована	К, О, С.	Оборудовать душевую	Индивидуальное решение с ТСР
5.3	Бытовая комната (гардеробная)	нет	-	-	-	-	-	-
	ОБЩИЕ требования к зоне			отсутствуют поручни, не оборудована душевая	К, О, С.	Установить поручни, оборудовать душевую	Индивидуальное решение с ТСР	

II Заключение по зоне:

Наименование структурно-функциональной зоны	Состояние доступности* (к пункту 3.4 Акта обследования ОСИ)	Приложение		Рекомендации по адаптации (вид работы)** к пункту 4.1 Акта обследования ОСИ
		№ на плане	№ фото	
Санитарно-гигиенические помещения	ДЧ-И		11-14	Индивидуальное решение с ТСР

* указывается: **ДП-В** - доступно полностью всем; **ДП-И** (К, О, С, Г, У) – доступно полностью избирательно (указать категории инвалидов); **ДЧ-В** - доступно частично всем; **ДЧ-И** (К, О, С, Г, У) – доступно частично избирательно (указать категории инвалидов); **ДУ** - доступно условно, **ВНД** - недоступно

**указывается один из вариантов: не нуждается; ремонт (текущий, капитальный); индивидуальное решение с ТСР; технические решения невозможны – организация альтернативной формы обслуживания

Комментарий к заключению:

УТВЕРЖДАЮ:

Директор МБУ

ДО «СШ «Атлант»

(ОСИ)

И.А. Шибяев

20 23 г.



I Результаты обследования:

6. Системы информации на объекте

Наименование объекта: Муниципальное бюджетное учреждение дополнительного образования «Спортивная школа «Атлант» Шебекинского городского округа Белгородской области

Адрес: 309290, Белгородская обл., г. Шебекино, ул. Железнодорожная, д. 20

№ п/п	Наименование функционального о-планировочного элемента	Наличие элемента			Выявленные нарушения и замечания		Работы по адаптации объектов	
		есть/нет	№ на плане	№ фото	Содержание	Значимо для инвалида (категория)	Содержание	Виды работ
6.1	Визуальные средства	нет			Нарушение нормативных требований к размещению визуальной информации, отсутствие информации на ясном языке	все	Организовать размещение комплексной системы информации на всех зонах объекта	Индивидуальные решения с ТСР
6.2	Акустические средства	нет			Отсутствие акустической системы информирования и оповещения об опасности	все	Организовать размещение комплексной системы информации на всех зонах объекта	Индивидуальные решения с ТСР
6.3	Тактильные средства	-			Отсутствие дублирования информации	С	Организовать размещение	Индивидуальные решения с ТСР

					тактильным и средствами		комплекс ной системы информац ии на всех зонах объекта	
	ОБЩИЕ требования к зоне				Нарушены требования непрерывно сти информации , своевременн ого ориентирова ния и однозначног о опознания объектов и мест посещения	все	Организо вать размещен ие комплекс ной системы информац ии на всех зонах объекта	Индивиду альные решения с ТСР

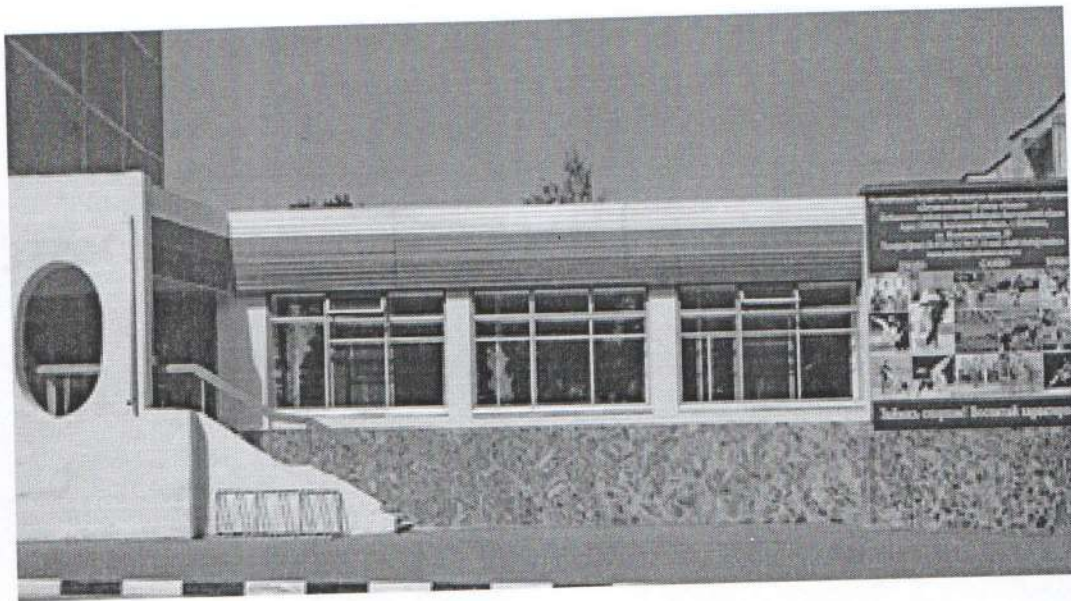
II Заключение по зоне:

Наименование структурно-функциональной зоны	Состояние доступности* (к пункту 3.4 Акта обследования ОСИ)	Приложение		Рекомендации по адаптации (вид работы)** к пункту 4.1 Акта обследования ОСИ
		№ на плане	№ фото	
Система информации на объекте	ВНД	-	-	Организационные мероприятия, текущий ремонт, индивидуальное решение с ТСР

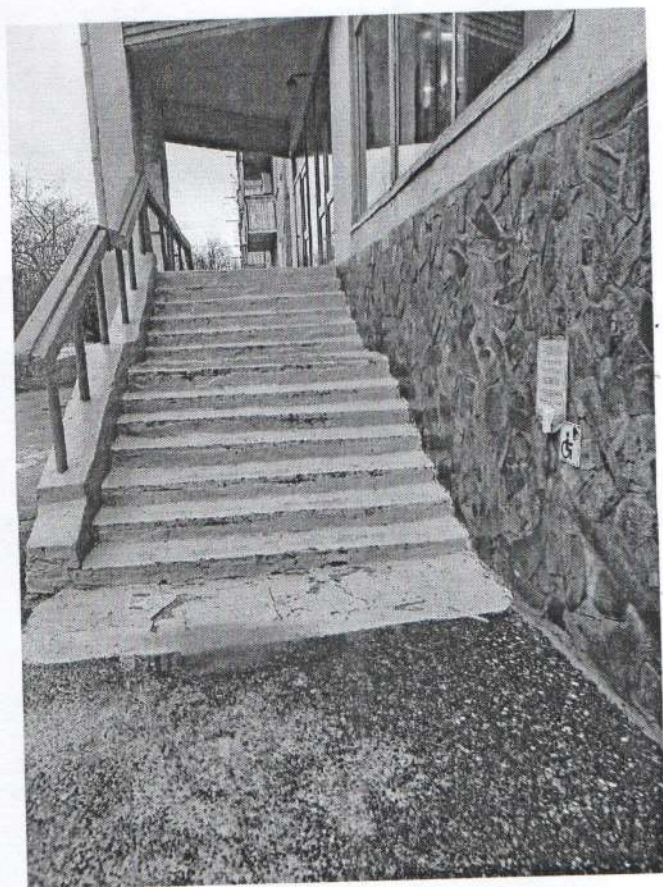
* указывается: **ДП-В** - доступно полностью всем; **ДП-И** (К, О, С, Г, У) – доступно полностью избирательно (указать категории инвалидов); **ДЧ-В** - доступно частично всем; **ДЧ-И** (К, О, С, Г, У) – доступно частично избирательно (указать категории инвалидов); **ДУ** - доступно условно, **ВНД** - недоступно

**указывается один из вариантов: не нуждается; ремонт (текущий, капитальный); индивидуальное решение с ТСР; технические решения невозможны – организация альтернативной формы обслуживания

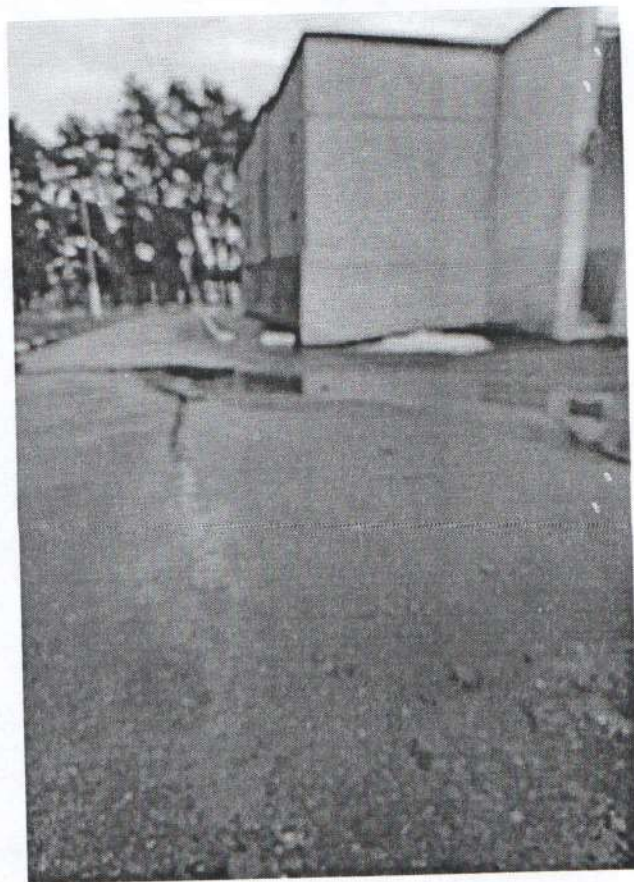
Комментарий к заключению:



Φοτο 1

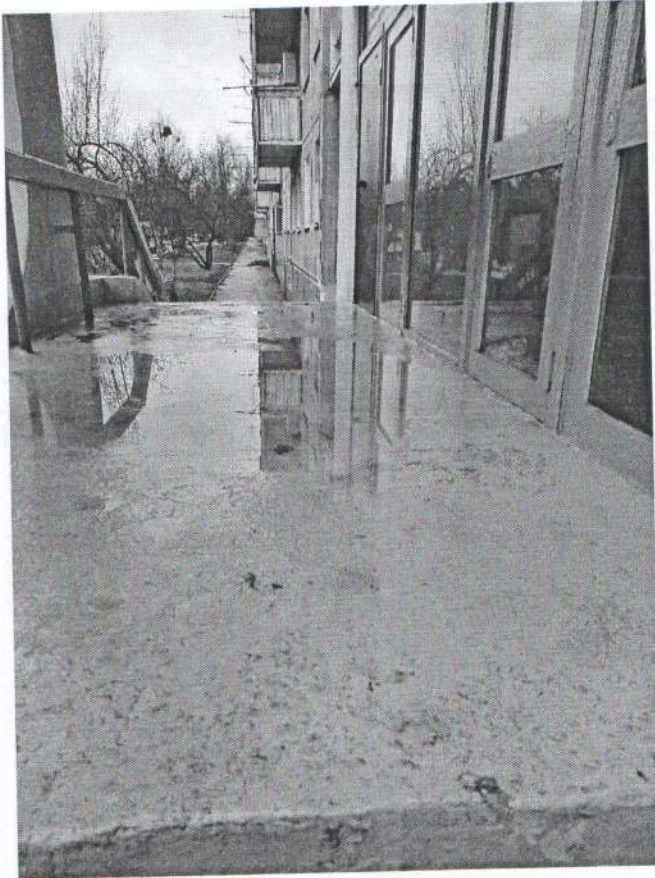


Φοτο 2

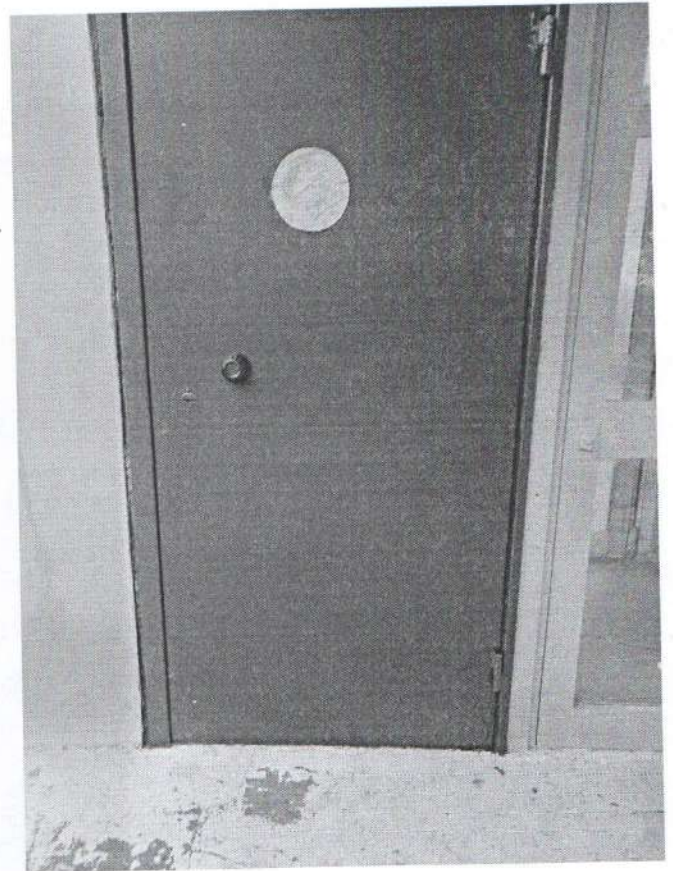


Φοτο 3

Φοτο 4



Φοτο 5



Φοτο 6



Φοτο 7

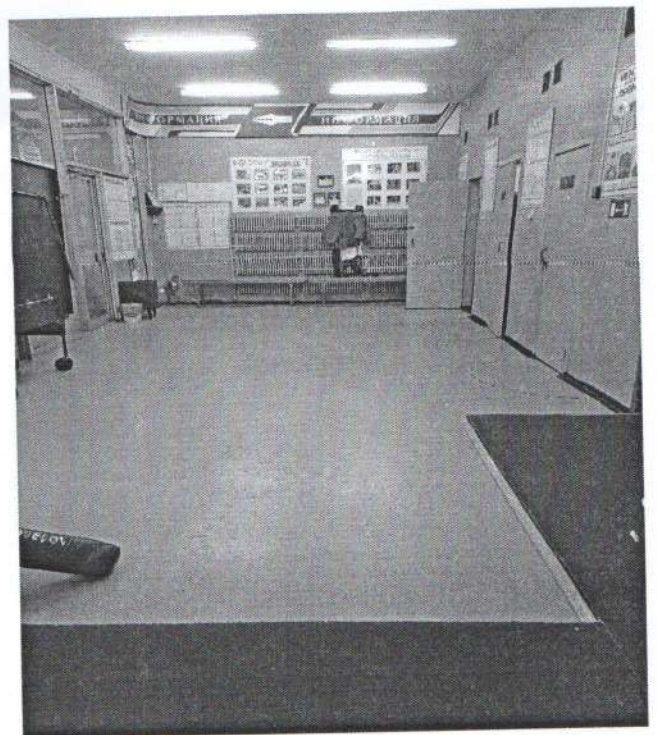




Фото 8

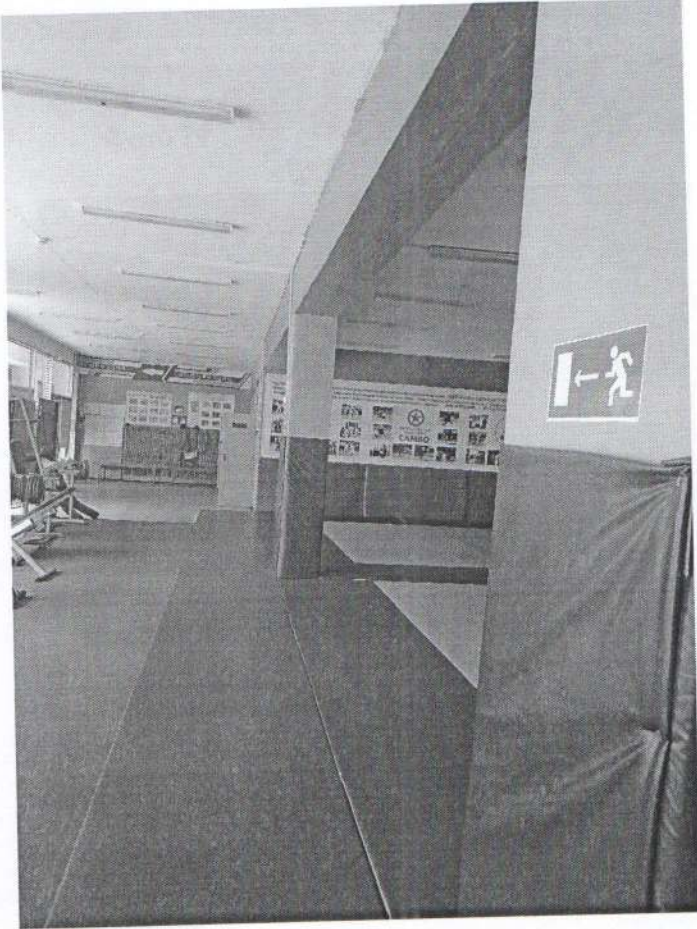


Фото 9

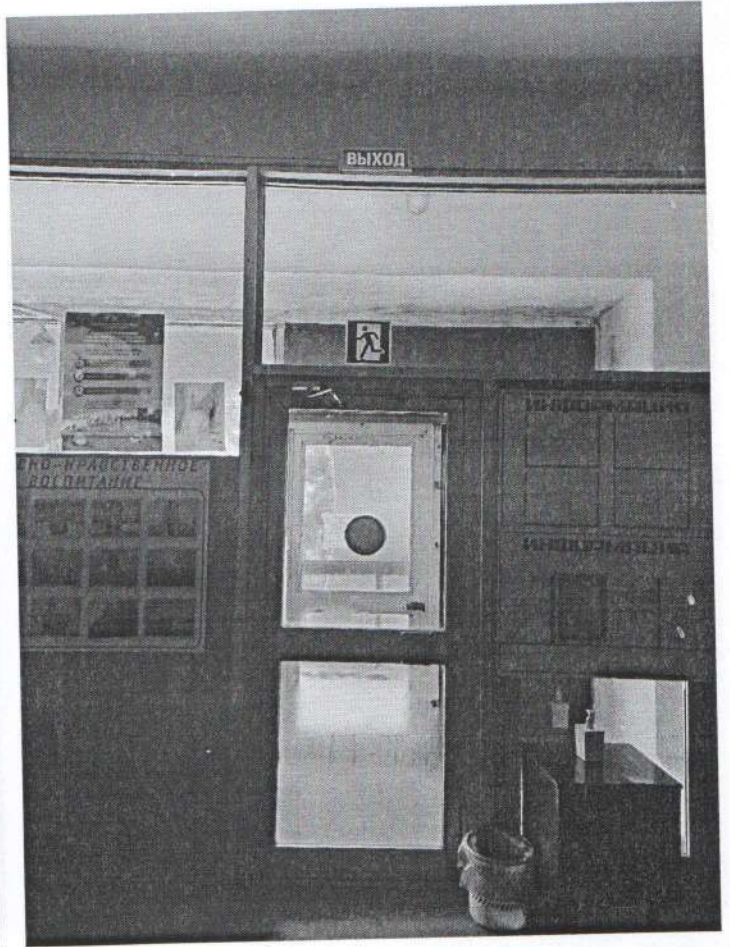


Фото 10

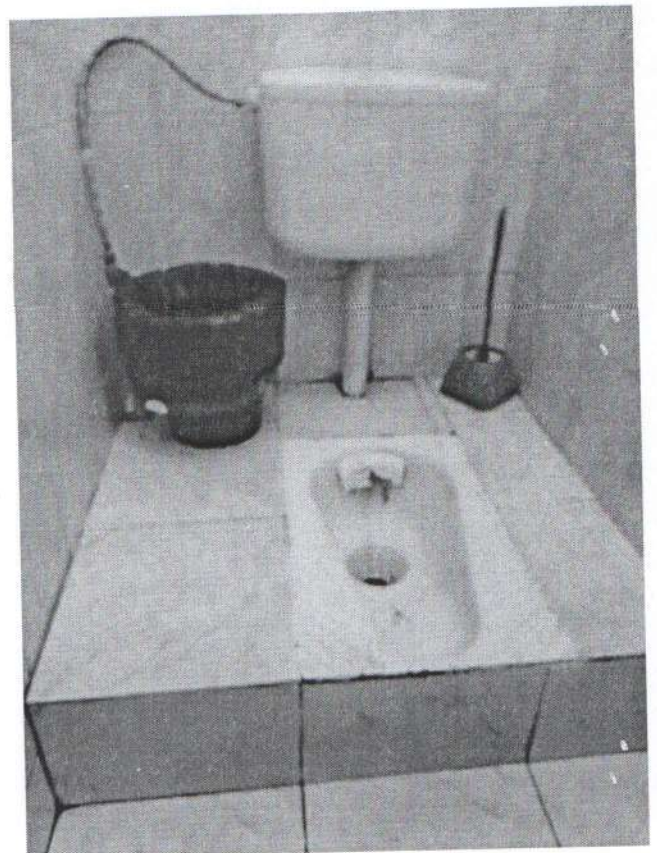


Фото 11

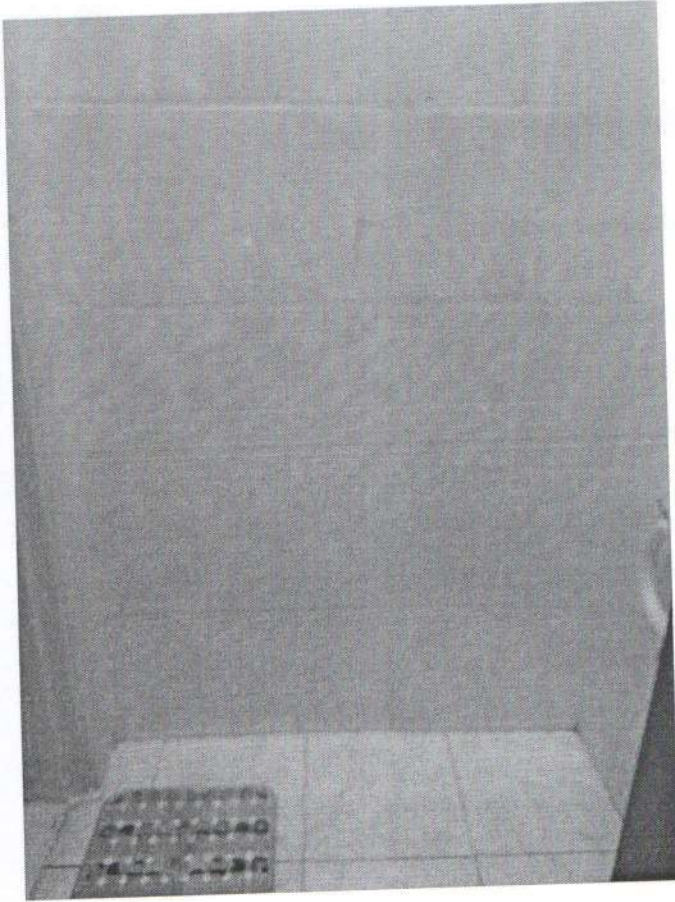


Фото 12

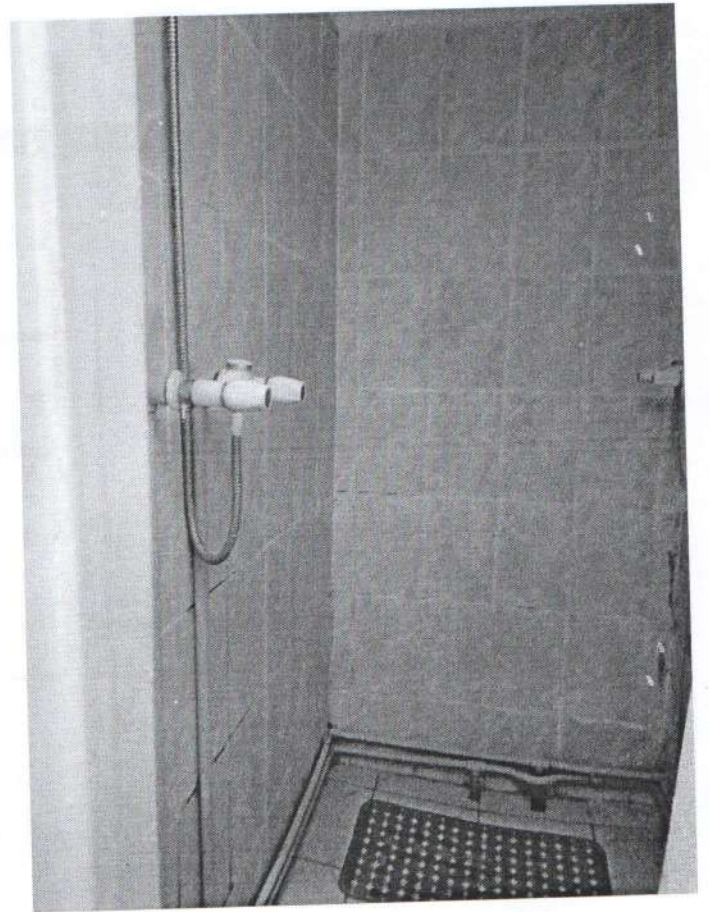


Фото 13

Фото 14

В настоящем паспорте Доступности объектов

социальной инфраструктуры

прошито, пронумеровано и скреплено печатью *38* листов

Директор МБУ ДО «СШ «Атлант» *[подпись]* Н.А. Шибяев

